

Konik Çözgü Hazırlama Makineleri ve Çağlık Sistemleri
Sectional Warpers and Creel Systems

devsan



PRUSA - PRO



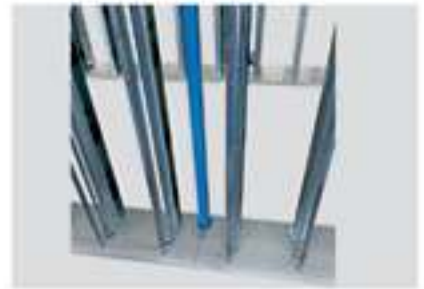
Model	PRUSA 24 PRO	PRUSA 36 PRO
Useful Working Width <i>Çözgü Eni</i>	1,600 – 2,400 mm	2,200 – 3,600 mm
Max. Band Width <i>Kalba Eni</i>	500 mm	
Drum Diameter <i>Tambur Çapı</i>	1,000 mm	
Cone Taper <i>Koniklik Oranı</i>	1:7	
Warping Speed <i>Çözgü Hazırlama Hızı</i>	0 – 1,000 m/min	
Warping Tension <i>Çözgü Sarım Gerginliği</i>	800 N	
Beaming Unit <i>Levende Aktarma Ünitesi</i>	Independent, Fixed to Ground <i>Bağımsız, Zemine Sabitlenmiş</i>	
Beam Diameter <i>Levent Çapı</i>	800, 1,000 & 1,250 mm	
Beaming Speed <i>Levende Aktarma Hızı</i>	0 – 200 m/min	
Beaming Tension <i>Levende Aktarma Gerginliği</i>	25,000 N (Torque-Controlled)	
Braking <i>Frenleme</i>	≤ 3 m (@ 500 m/min)	
	2 Hydraulic Caliper Brakes on Each Side of Drum <i>Tamburun Her İki Tarafında İkişer Adet Hidrolik Disk Fren</i>	
	1 Pneumatic Caliper Brake on Conical Side of Drum <i>Tamburun Konik Tarafında Bir Adet Pnömatik Disk Fren</i>	
	1 Hydraulic Caliper Brake on Beam <i>Bir Adet Hidrolik Disk Fren</i>	
Machine Traverse Motor <i>Makine Vargel Motoru</i>	Siemens Synch. Servomotor with Servo Drive	
Warping Drum Motor <i>Tambur Motoru</i>	Siemens Main Motor with Servo Drive, 15 kW	
Beaming Motor <i>Levende Aktarma Motoru</i>	Siemens Asynch. Motor with VFD Drive, 15 kW	
Guide Reed Traverse Motor <i>Support Vargel Motoru</i>	Siemens Synch. Servomotor with Servo Drive and Absolute Encoder	
Guide Reed Distance Control Motor <i>Support İleri-Geri Motoru</i>	Siemens Synch. Servomotor with Servo Drive and Absolute Encoder	
Controller <i>Kontrol Sistemi</i>	Siemens S7-1500 Series PLC	
Communication Bus <i>Haberleşme</i>	PROFINET	
Man-Machine Interface <i>Makine-İnsan Arayüzü</i>	Warping Unit <i>Çözgü Hazırlama Ünitesi</i>	Siemens HMI 12"
		Optional <i>Opsiyonel</i> Siemens Panel PC 15"
	Beaming Unit <i>Levende Aktarma Ünitesi</i>	Siemens Mobile HMI 7"
Safety Features <i>Emniyet Donanımı</i>	<ul style="list-style-type: none"> ▪ Thru-Beam Sensor on Warping Side ▪ Light Curtain and Proximity Switch on Beaming Side ▪ Multiple E-Stop Buttons ▪ Çözgü Hazırlama Ünitesinde Fotosel ▪ Levende Aktarma Ünitesinde Işık Bariyeri ▪ Çok Sayıda Acil Durdurma Butonu 	
Beam Pressing <i>Levent Baskı Silindiri</i>	Optional, Integrated into Beaming Unit <i>Opsiyonel, Levende Aktarma Ünitesine Entegre Edilmiş Halde</i>	
Liquid Waxing <i>Sıvı Vakslama</i>	Optional, Integrated into Beaming Unit <i>Opsiyonel, Levende Aktarma Ünitesine Entegre Edilmiş Halde</i>	

PRUSA - STD



Model	PRUSA 24 STD	PRUSA 36 STD
Useful Working Width <i>Çözgü Eni</i>	1,600 – 2,400 mm	2,200 – 3,600 mm
Max. Band Width <i>Kalba Eni</i>	500 mm	
Drum Diameter <i>Tambur Çapı</i>	900 mm	
Cone Taper <i>Koniklik Oranı</i>	1:6	
Warping Speed <i>Çözgü Hızı</i>	0 – 600 m/min	
Warping Tension <i>Çözgü Sarım Gerginliği</i>	800 N	
Beaming Unit <i>Levende Aktarma Ünitesi</i>	Integrated into Warper <i>Makine ile Birleşik</i>	
Beam Diameter <i>Levent Çapı</i>	800 & 1,000 Standard, 1,250 mm Optional <i>800 & 1,000 Standart, 1,250 mm Opsiyonel</i>	
Beaming Speed <i>Levende Aktarma Hızı</i>	0 – 100 m/min	
Beaming Tension <i>Levende Aktarma Gerginliği</i>	20,000 N (Torque-Controlled)	
Braking <i>Frenleme</i>	≤ 3 m (@ 500 m/min)	
	2 Hydraulic Caliper Brakes on Each Side of Drum <i>Tamburun Her İki Tarafında İkişer Adet Hidrolik Disk Fren</i>	
	Pneumatic Cylinder on Beaming Unit <i>Levende Aktarma Ünitesinde Pnömatik Silindir</i>	
Machine Traverse Motor <i>Makine Vargel Motoru</i>	Siemens Synch. Servomotor with Servo Drive	
Warping Drum Motor <i>Tambur Motoru</i>	Siemens Asynch. Motor with VFD Drive, 15 kW	
Beaming Motor <i>Levende Aktarma Motoru</i>	Siemens Asynch. Motor with VFD Drive, 15 kW	
Guide Reed Traverse Motor <i>Support Vargel Motoru</i>	Siemens Synch. Servomotor with Servo Drive and Absolute Encoder	
Guide Reed Distance Control Motor <i>Support İleri-Geri Motoru</i>	Siemens Synch. Servomotor with Servo Drive and Absolute Encoder	
Controller <i>Kontrol Sistemi</i>	Siemens S7-1200 Series PLC	
Communication Bus <i>Haberleşme</i>	PROFINET	
Man-Machine Interface <i>Makine-İnsan Arayüzü</i>	Warping Unit <i>Çözgü Hazırlama Ünitesi</i>	Siemens HMI 9" Optional <i>Opsiyonel</i> Siemens Panel PC 12"
	Beaming Unit <i>Levende Aktarma Ünitesi</i>	Siemens Mobile HMI 4"
Safety Features <i>Emniyet Donanımı</i>	<ul style="list-style-type: none"> ▪ Thru-Beam Sensor on Warping Side ▪ Thru-Beam Sensor on Beaming Side ▪ Multiple E-Stop Buttons ▪ <i>Çözgü Hazırlama Ünitesinde Fotosel</i> ▪ <i>Levende Aktarma Ünitesinde Fotosel</i> ▪ <i>Çok Sayıda Acil Durdurma Butonu</i> 	
Beam Pressing <i>Levent Baskı Silindiri</i>	Optional, Integrated into Beaming Unit <i>Opsiyonel, Levende Aktarma Ünitesine Entegre Edilmiş Halde</i>	
Liquid Waxing <i>Sıvı Vakslama</i>	Optional, Integrated into Beaming Unit <i>Opsiyonel, Levende Aktarma Ünitesine Entegre Edilmiş Halde</i>	

CAĞLIK CREEL SYSTEMS



- Çelik gövde
- 640, 800, 960 ve 1280 Bobin seçenekleri
- Motorlu yay baskılı tansiyon
- Motorlu, çift borulu kıvrıcık alma sistemi

- Steel structure
- 640, 800, 960 and 1,280 Bobbin options
- Motorized spring tensioner
- Motorized twist prevention system



devsan



DEVSAN Endüstriyel Otomasyon Makine San. Tic. A.Ş.
Görükle San. Bölgesi Dumlupınar Mh. +90 224 372 38 53
Truva Cd. No:10 Nilüfer BURSA TR info@devsanmakina.com
www.devsanmakina.com

